

Заняття 1

Причини виникнення держави. Поняття й ознаки держави

Очікувані результати

Після цього уроку ви зможете:

- називати причини та передумови виникнення держави;
- пояснювати та застосовувати поняття «держави»;
- характеризувати ознаки держави.



Пригадайте!

Чи завжди існувала держава? На якому етапі розвитку суспільства виникла держава? Чим відрізняються поняття «країна» і «держави»?



Почнемо!

З курсу історії вам відомо, що найдавнішим етапом в історії людства було первісне суспільство. Це був додержавний період. Приблизно 5 тисяч років тому виникли перші держави в історії людства.

1. Чому і як виникли держави?

Суспільні відносини на початковому етапі історії людства пройшли складний шлях розвитку. В додержавний період правила життя людських спільнот були продиктовані суворою необхідністю виживання – люди жили разом, спільно добували собі їжу, спільно володіли нехитрим майном, всі важливі питання вирішували на спільних зборах, вибирали з-поміж себе найбільш досвідчених і авторитетних вождів, старійшин. Їх влада базувалася на авторитеті і досвіді, які дозволяли обходитися вождям і старійшинам без насильства і примусу. Життя людських спільнот регулювали звичаї, традиції, норми моралі,

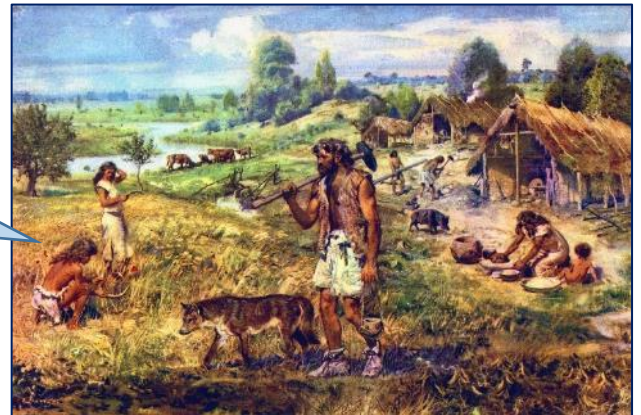
релігійні норми. Найважливіші ознаки такого суспільного життя – рівність і колективізм. З часом колективи первісних людей еволюціонували від людського стада, родової громади до сусідської громади, племені.



Вдале полювання!

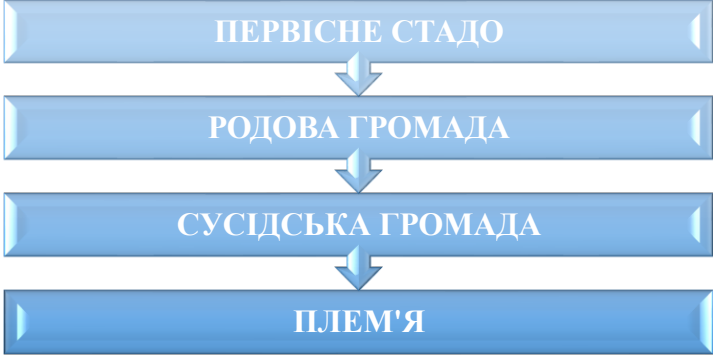
Людське стадо

З цього зерна зробимо запаси.



Родова громада

ФОРМИ ОРГАНІЗАЦІЇ СУСПІЛЬСТВА ЗА ПЕРВІСНИХ ЧАСІВ



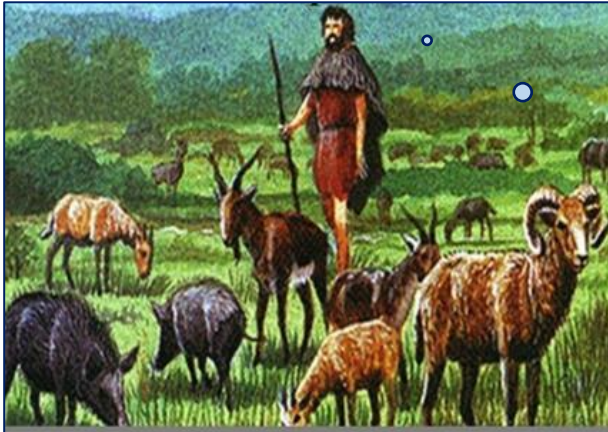
Форми організації суспільства в додержавний період

Основні передумови виникнення держави можна пов'язати з трьома великими поділами праці.

Перший поділ праці – відокремлення скотарства від землеробства. Худоба

стала засобом обміну, що вказує на появу товарно-грошових відносин.

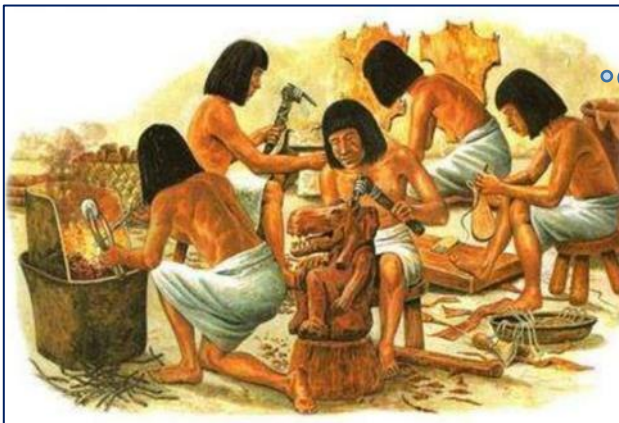
Яка важка робота
нам дісталася!



Буде молоко,
сир і масло!

Перший поділ праці

Другий поділ праці – відокремлення ремесла від землеробства. У цей час починається активне використання металів.



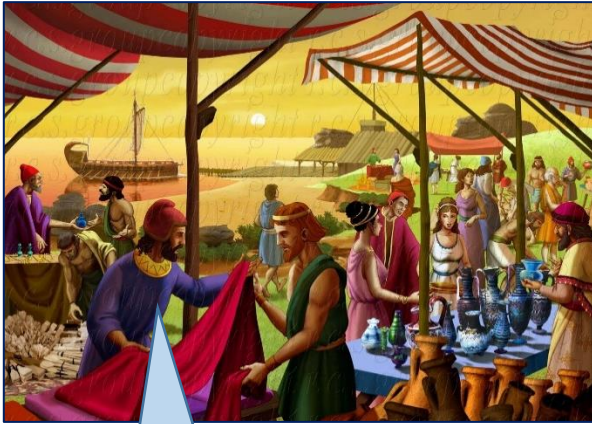
Обміняю глечики
на зерно і олію ...

За таку красу
можна запросити
багато пшениці!



Другий поділ праці

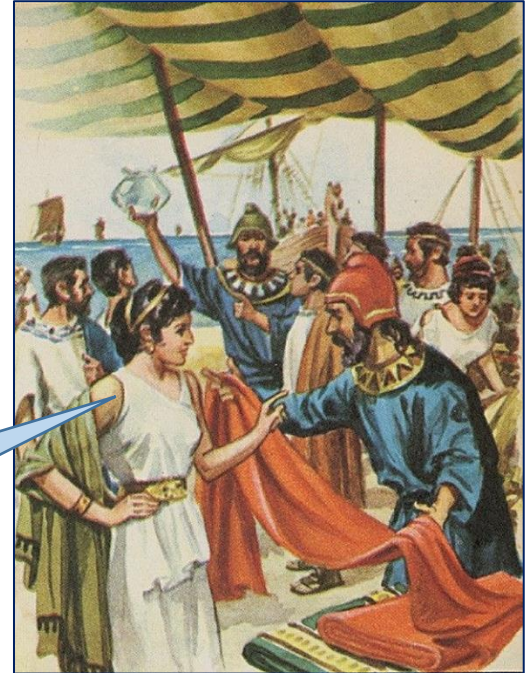
При третьому поділі праці з'являються групи осіб, які займалися виключно обміном продукції та нічого не виробляли, але зосереджували в своїх руках частку надлишкового продукту (це частина продукції, що не використовувалася в господарстві і могла бути обміняна на іншу продукцію). Так виникло окреме заняття – торгівля.



Наш товар на цьому базарі найкращий!

Це мій улюблений колір!

Третій поділ праці



У результаті трьох поділів праці з'явився надлишковий продукт, який концентрувався в одного або кількох членів суспільства. Це сприяло утворенню соціальних прошарків бідних та багатих, інтереси яких у більшості випадків були протилежними. Таке соціальнонеоднорідне суспільство стає внутрішньосуперечливим. Первісна влада вже була не в змозі ефективно ним управляти, була вже не здатною врегульовувати суперечності та конфлікти тільки за допомогою свого авторитету. Виникла потреба виробити певні норми поведінки, правила, обов'язкові для всіх, механізми, за допомогою яких можна було б регулювати відносини в суспільстві – так виникли спеціальні правила поведінки – правові норми (чи **норми права** - про них докладніше в наступних темах). Також, до того часу суттєво зросла кількість населення. На цьому етапі визначальним фактором організації людського суспільства стають не кровно-

родинні зв'язки, а територіальний (сусідський) розподіл населення.

Держава виникає тому, що *необхідно підтримати в суспільстві порядок* за допомогою спеціальних (правових) норм, *захистити територію* від сусідніх племен. Крім того, в стародавніх суспільствах була необхідність об'єднання великих груп населення з метою *організації масштабних суспільних робіт* (будівництво пірамід, укладання доріг, створення зрошувальних каналів тощо) для забезпечення необхідних умов життя. Це все потребувало особливої організації суспільства і влади. Влада вождів поступово змінилася. Вона стала спадковою, вожді вже займалися тільки управлінням, керівною діяльністю, давно припинили працювати разом з іншими членами роду, вони одноосібно приймали рішення. Тож влада поступово відділилася від суспільства, стала створювати апарат управління (органи державної влади, які в різних державах називалися по-різному), стала застосовувати насильство – створила апарат примусу (наглядачі, поліція). Так виникла ДЕРЖАВА.

Отже, однією з *основних причин виникнення держави* була *необхідність удосконалення управління суспільством*, пов'язана з його ускладненням в результаті розвитку виробництва, а також з розподілом праці, зі змінами умов розподілу продуктів, зі зростанням чисельності населення та розшаруванням суспільства на соціально неоднорідні групи.

2. Що таке держава і які її ознаки?

Поняття «*держава*» в юридичній науці має достатньо багато визначень, які різняться між собою. Протягом усієї історії людства мислителі давали своє власне тлумачення держави, намагалися зрозуміти її роль та встановити ознаки. Від інших форм організації суспільства держава відрізняється рядом ознак.

До *ознак держави* відносять територію, населення, наявність органів державної влади, суверенітет, систему оподаткування, наявність системи права та формальні реквізити (гімн, прапор, герб).

Населення є історично сформованою спільнотою людей, яка тривалий час

проживає на одній географічній території.



У 2021 році у світі проживає майже 8 мільярдів людей

Під *територією* держави слід розуміти певну місцевість з чітко визначеними кордонами. Територія держави поділяється на адміністративно-територіальні одиниці.

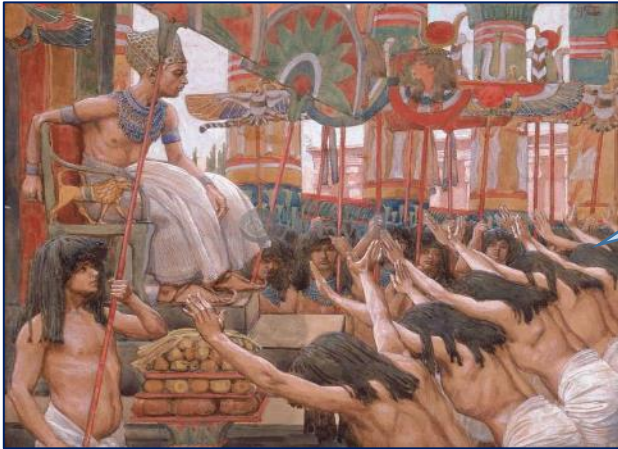


Найбільша держава стародавнього світу – Римська імперія



Україна – одна з найбільших держав Європи XXI ст.

Однією з найважливіших ознак держави є наявність **органів державної влади**. Державна влада здійснюється спеціальними органами, які займаються виключно управлінням суспільства.



О, повелитель обох
земель, син бога Ра ...

Фараон Єгипту. XXI ст. до н.е.

Hello!

Президент США. XXI ст.



Ще однією з важливих ознак держави є наявність *системи податків*. Призначення податків полягає в тому, щоб покривати витрати держави з утримання органів влади, оборони країни, вирішення економічних і соціальних завдань, а також створювати умови для підвищення добробуту країни.



Хутра, меду і зерна
вже досить!

Сплата податків у X ст.

Податок на прибуток підприємств, податок на додану вартість ...



У XXI ст. податки сплачують в електронному вигляді

Наступною важливою ознакою держави є **суверенітет**. Суверенітет – це верховенство державної влади на території всієї країни та її незалежність у міжнародних відносинах. Державі притаманний суверенітет незалежно від розміру території, чисельності населення, політичного режиму.



Держава - це Я!

Король Франції. XVII ст.

Хай живе
вільна Україна!



Українці радіють проголошенню державного суверенітету України 1990 р.

До важливих ознак держава слід віднести також наявність *системи права*. Це правила поведінки, які є обов'язковими для всього населення країни. (Більше про право ви дізнаєтеся в наступних темах).



На цьому стовпі були висічені перші писані закони в історії людства. Вавилон. XVIII ст. до н.е.



Так виглядає основний закон України, прийнятий в 1996 р.

Держава – єдине соціальне утворення, що може встановлювати обов'язкові для всього населення правила поведінки, створювати умови для їх виконання і вимагати їх дотримання. Саме для цього держава створює відповідні законодавчі, виконавчі та правоохоронні органи. Щоб забезпечити виконання встановлених правил поведінки, створюється *апарат примусу*. Це спеціальні державні органи (наприклад, поліція, служба безпеки тощо), які наділені повноваженнями застосовувати силу для досягнення певних цілей до всіх без винятку осіб, що перебувають на території держави.

Отже, держава виникає внаслідок розвитку і занепаду первісного ладу. Будь-яка держава має набір універсальних ознак, що мають місце на всіх етапах її розвитку. Державна влада здійснює управління суспільством, регулює взаємини між людьми.



Яку роль відіграє держава та державна влада в нашому житті?
Про це та багато іншого ви дізнаєтеся на наступному занятті 😊



Перевірте, чи все ви зрозуміли
з цієї теми, переглянувши
ПРЕЗЕНТАЦІЮ до заняття

Якщо на всі питання ви
зможете відповісти,
значить, теоретичний
матеріал ви засвоїли!